

FKG VÄGVISAREN OKTOBER 2021 – efter pandemiåret 20/21

FKGs återkommande frågor kring branschens leverantörer i Automotive

77 svar inkomna måndag den 1 november 2021

Fakta kring FKG Vägvisaren

Frågorna är ställda till FKG:s medlemmar samt intressenter. Totalt 900 adresser där ca 340 är medlemsföretag. Flera mottagare på samma företag är vanligt.

Sveriges 1408 leverantörsföretag har 98 459 anställda enligt FKG:s och Tillväxtverkets studie i januari 2020 (se www.fkg.se). Siffrorna baseras på inrapporterade nyckeltal i december 2018

Svaren skall ses som en indikation och är inte statistiskt säkerställda – det finns ju en risk att flera har svarat från samma företag.

Sammanfattning

Förra Vägvisaren visade på en generellt låg framtidstro på alla nyckeltal – årets Vägvisare visar på det omvända!

Både marginal och omsättning har kraftigt förbättrats och man söker personal i en omfattning som vi senast såg rekordåren 17/18.

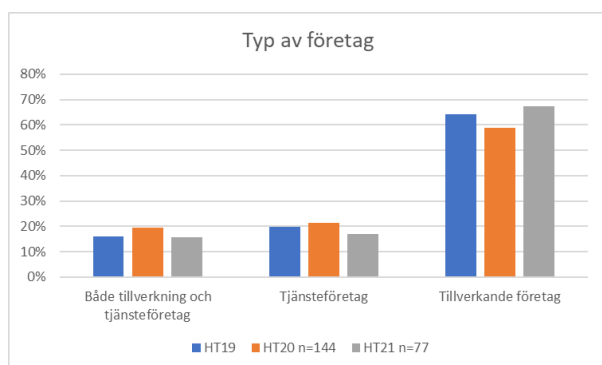
Sverige har tagit över från Europa och är nu mer den enskilt största huvudmarknaden. Vad gäller produktportföljen fortsätter man att bredda mot marknader utanför automotive.

På frågan hur man ser framöver, finns det framtidstro? så blir utfallet gladare men fortsatt inte i nivå som före pandemin.

Förra årets tydliga minskning på Asien som tillväxtmarknad har bytts till ökning igen.

Andelen företag som ser stora bekymmer med omställning från förbränningsmotor till elektrisk har minskat betydligt från 19% 2018 till 14% hösten 2021

Enkäten i detalj



Typ av företag som svarat, tillverkande eller tjänsteleverantör

Typ av företag som svarat på enkäten är relativt lika jämfört 19/20.

Storleken på företagen

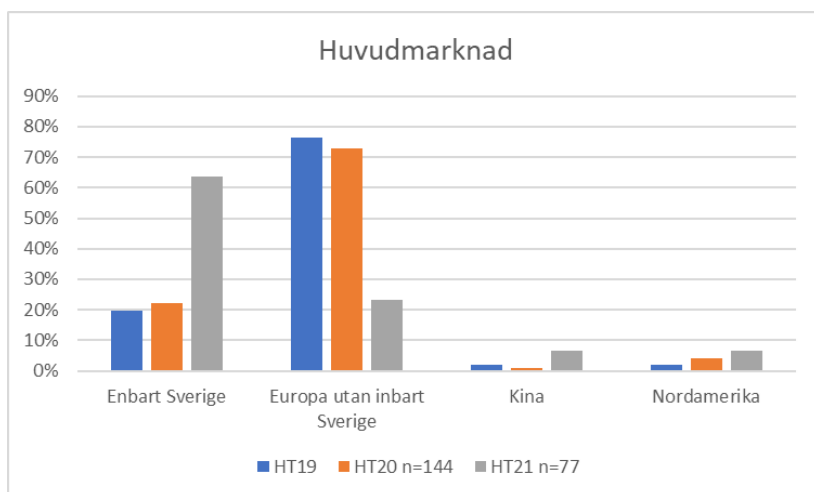
Vägvisaren hösten 2021



B

De företag som svarat på enkäten är inte representativt om vi tittar på hela kollektivet med dryga 1400 företag där ca 90% är SME företag.

Svaren skall ses utifrån FKG:s medlemmar som inte innefattar de allra minsta.



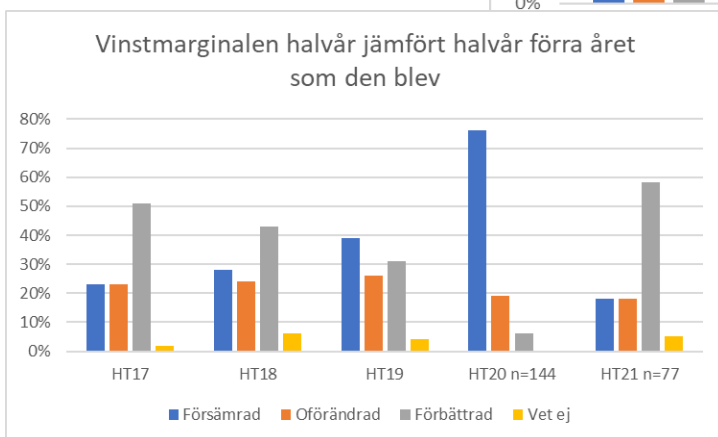
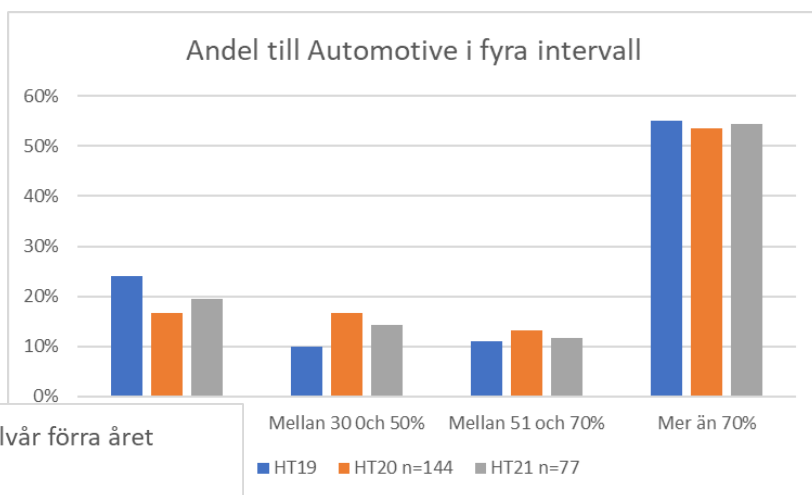
Huvudmarknad

Sverige har tagit över från Europa som största huvudmarknad.

Andelen Automotive i leveransen

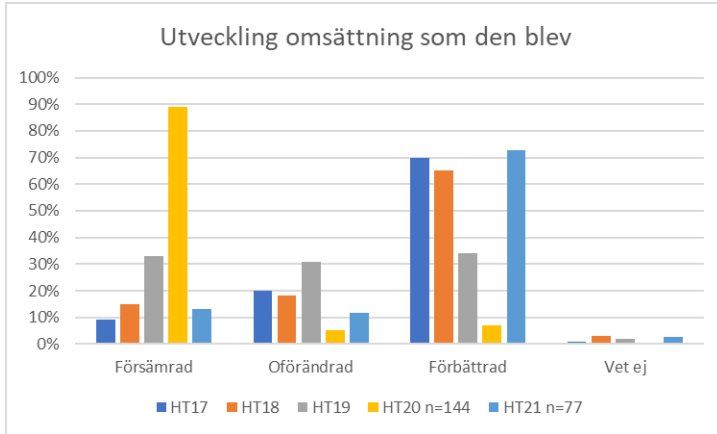
Vi har många "blandföretag" hos våra medlemmar som har andra kunder utanför Automotive.

Flertalet, över 50% (tendens ökar) av företagen har över 70% av leveransen till Automotive



H1 periodens vinst jämfört höst 2020

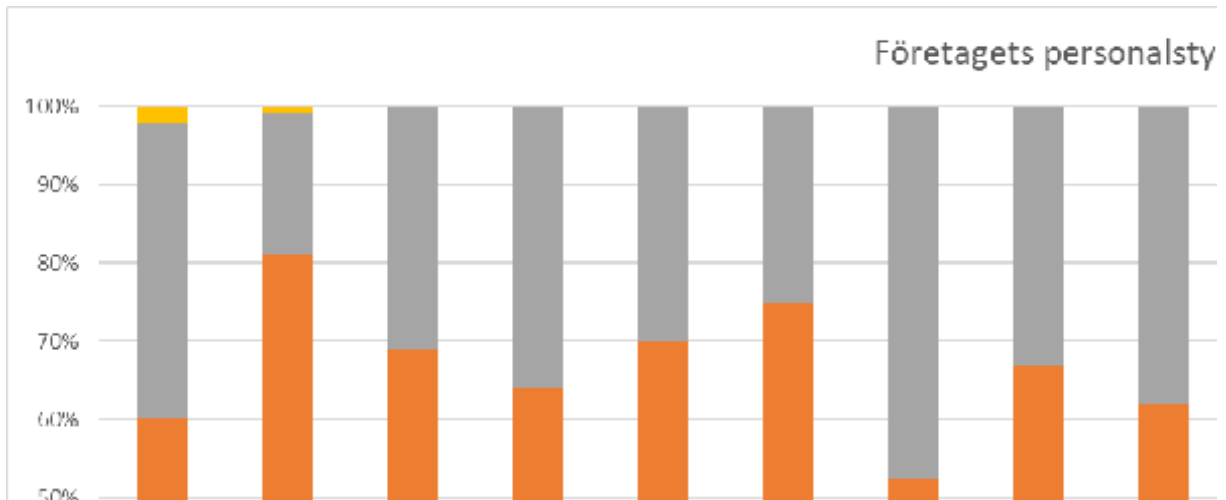
Förra årets kraftigt försämrade marginal har bytts till en kraftigt förbättrad för H1 2021.



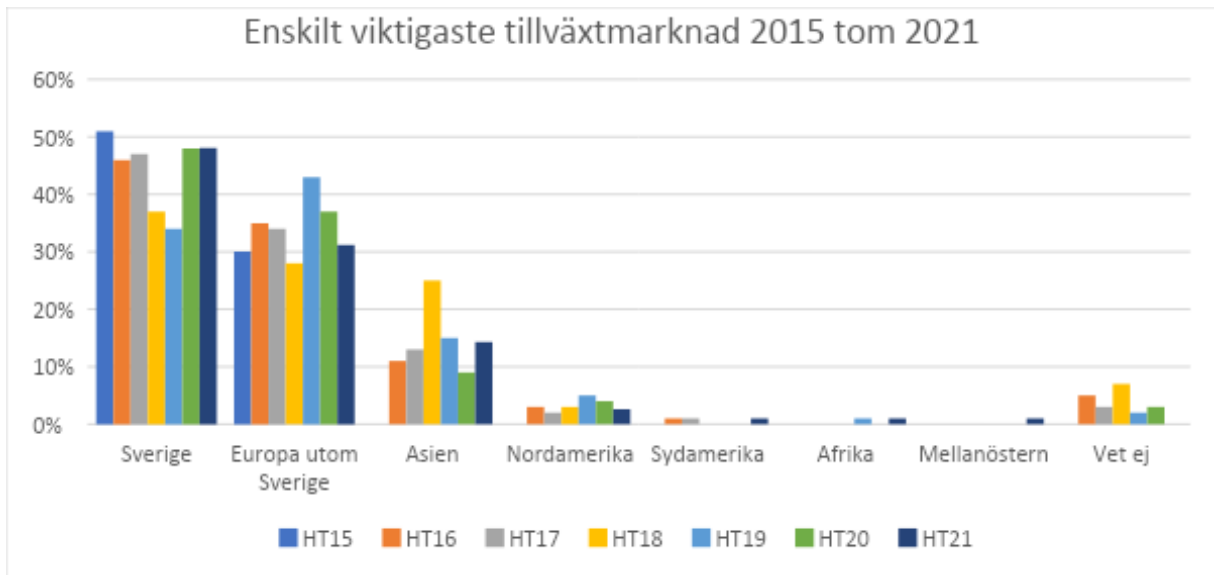
Vårens omsättning jämfört våren 2020

Även omsättningen har kraftigt förbättrats under 2021

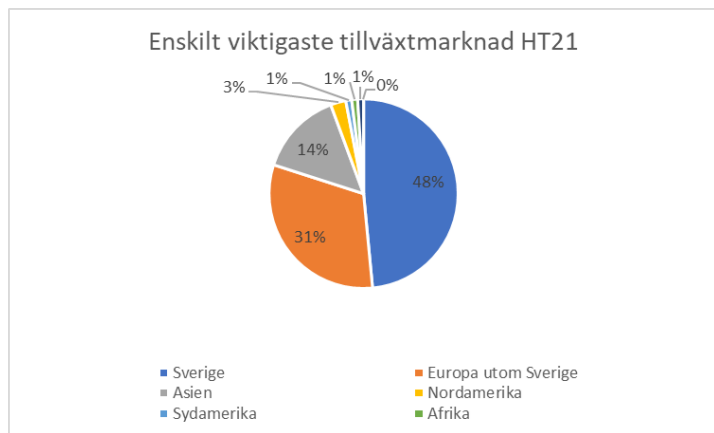
Personalstyrkan kommer att öka igen



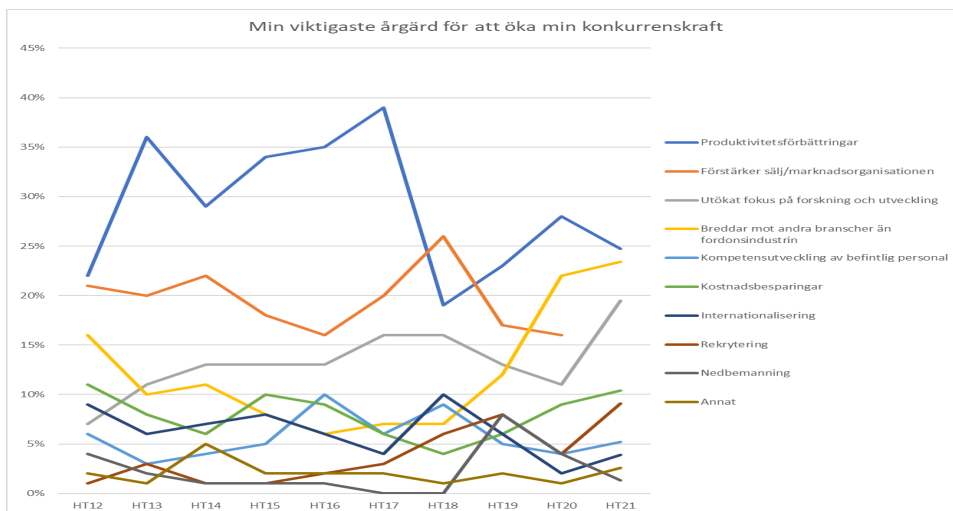
Enskilt viktigaste tillväxtmarknaden



Den stora förändringen senaste året att Asien ökar till i dag 14%



Konkurrenskraft



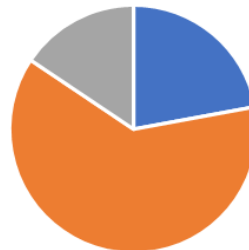
Produktivitet och marknad/sälj kommer alltid relativt högt. Lika som förra året kommer breddning mot annan industri starkt.

Omställning till elektrisk drivlina

Vi ser nu hur fler företag förstår att man behöver ställa om sin produktion till el. Det här gäller inte bara komponenter till förbränningsmotorn som utgår utan även alla kring-system typ bränsle och kylsystem.

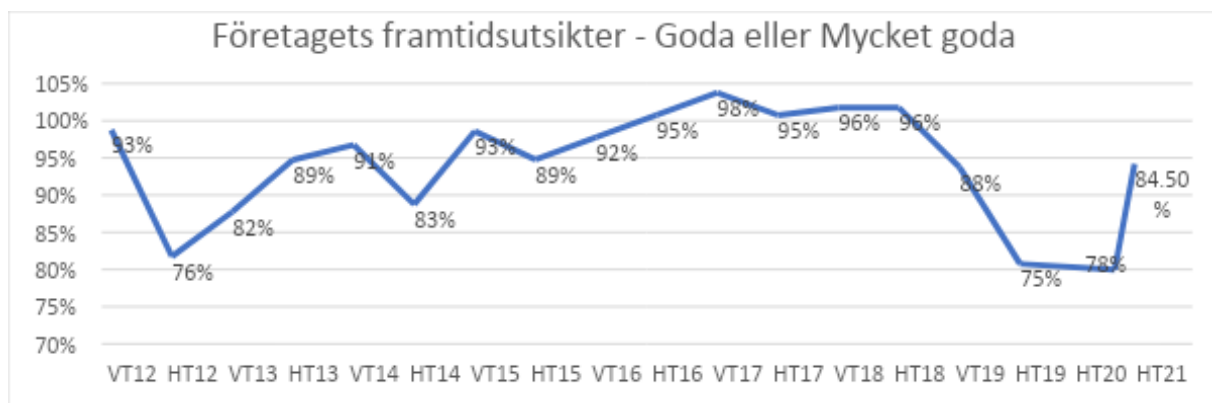
I dag svarar 14% att man får stora problem, denna siffra var hösten 2019 19%.

Hur väl är man förberedd med omställning till el



■ Vi påverkas inte ■ Vi är redan verksamma ■ Vi kommer att få stora problem

Hur ser jag generellt på min framtid

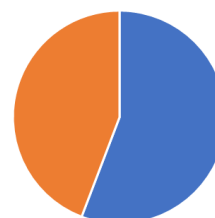


Vi ser en återgång mot toppnoteringen 2017/2018.

Är hela personalstyrkan tillbaka på arbetsplatsen efter att Sverige lättat på restriktionerna?

56% svarar ja på frågan.

Är personalen tillbaka efter restriktionerna



■ Hela personalen är tillbaka ■ Delvis en fortsättning med att arbeta hemma

Tror du att du har en märkbart annorlunda produktportfölj 2030 jämfört idag?



Denna fråga har också ställts i Europa av Clepa där man läser en stor förändring. Bara 4% ser ingen förändring och nio av tio ser över sin produktportfölj



Nästa Vägvisaren kommer att genomföras hösten 2022

Frågor besvaras av Fredrik Sidahl fredrik.sidahl@fkg.se